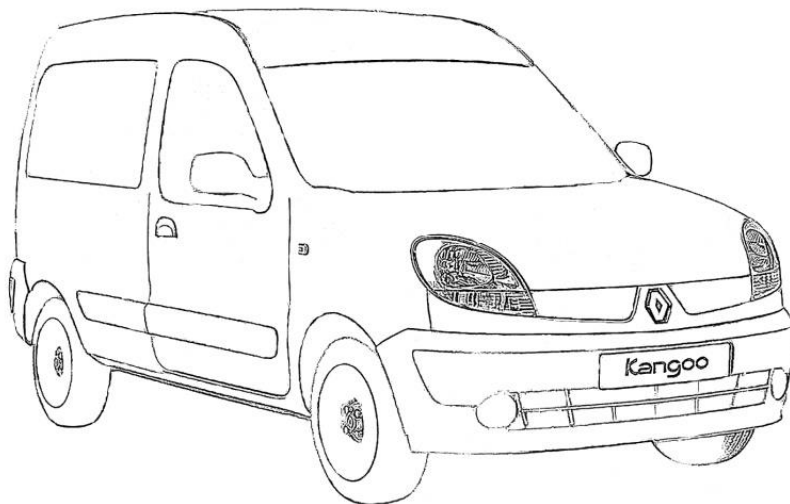


№ за
каталогом
РК.1

ЗАХИСТ ПІДДОНУ КАРТЕРА ДЛЯ АВТОМОБІЛІВ **RENAULT KANGOO (1997-2008)**

ТИП КОРОБКИ ПЕРЕДАЧ- МКПП

ОБ'ЄМ ДВИГУНА D-1.9



ТЕХНІЧНИЙ ПАСПОРТ.

Захист піддону картера (надалі по тексту ЗПК) призначений для встановлення на автомобілі знизу для захисту від попадання води та бруду, а також від можливих пошкоджень.

ТЕХНІЧНА ХАРАКТЕРИСТИКА.

Матеріал - сталь листова.

Вага ЗПК -13кг.

Товщина матеріалу =2 мм.

Габаритні розміри 965x735

ІНСТРУКЦІЇ ПО МОНТАЖУ ТА ТЕХНІЧНЕ ОБСЛУГОВУВАННЯ ЗПК

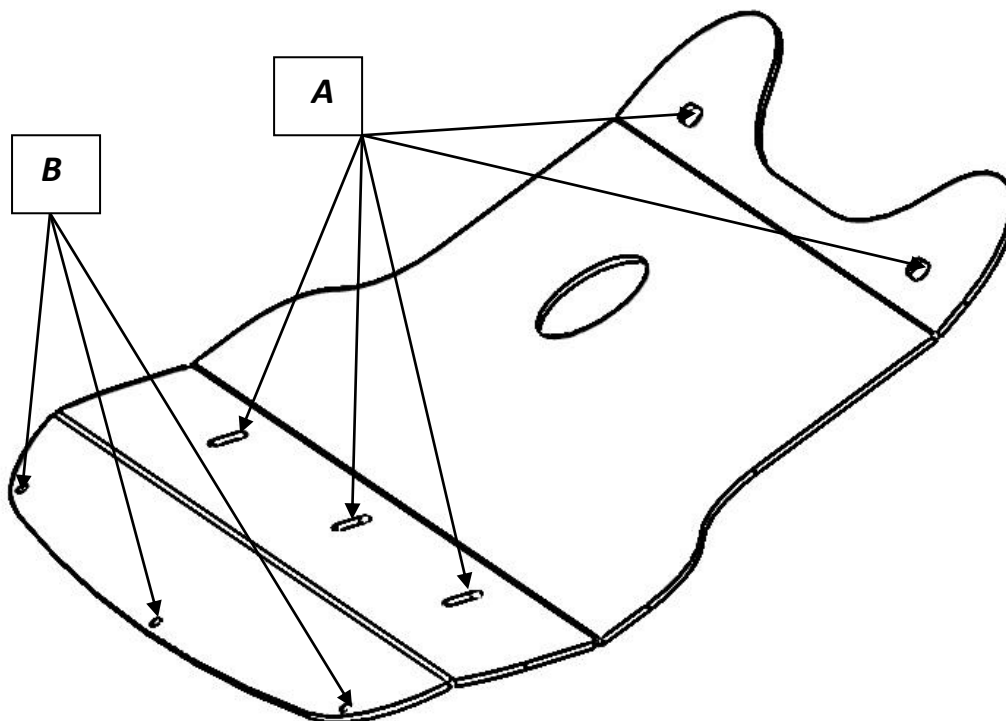
Роботи по монтажу ЗПК рекомендується проводити на спеціалізованих станціях технічного обслуговування не менш ніж двома особами. **Обов'язкові вимоги:** відключити акумуляторну батарею, поставити автомобіль на ручні гальма, ввімкнути найнижчу передачу, під колеса підкласти підпори. Якщо автомобіль піднятий домкратом чи підйомником необхідно встановити підставки. ЗПК повинні

кріпитися до колісних транспортних засобів таким чином, щоб були витримані зазори між ЗПК та картером (не більше 25-30 мм), щоб не зменшувати дорожній

просвіт автомобіля Технічне обслуговування включає огляд та підтяжка різьбових з'єднань(через кожні 1000км.пробігу)момент затяжки метизів згідно таблиці .

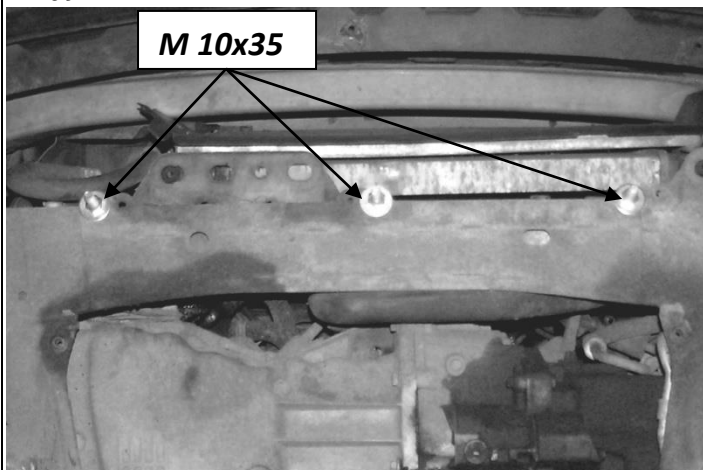
СПОСІБ УСТАНОВКИ.

Розрізнути технологічні отвори автомобіля згідно отворів на Мал.1.1 П.А. Передні технологічні отвори розсвердлити під болт М10. Вставити болти М10х35 та зафіксувати їх гайками М10 до посадочних місць (Мал.1). Розсвердлити задні отвори під болт М10. Встановити задні болти та зафіксувати їх гайками М10(Мал.2). Приєднати ЗПК та зафіксувати її гайками М10(Мал.3). По передніх отворах ЗПК з'єднати з бампером болтами М8х25 (Мал1.1 П.В) та Мал.4

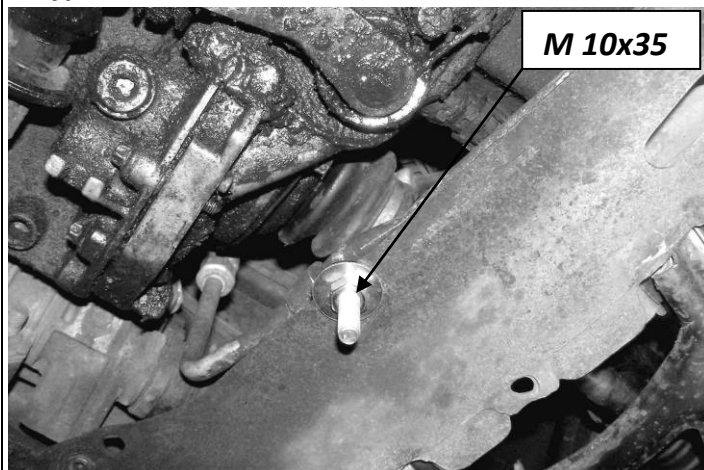


Мал.1.1

Мал.1



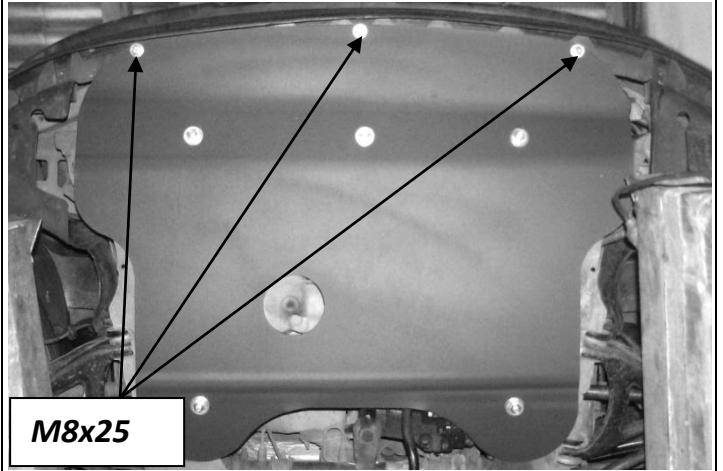
Мал.2






Мал.3



Мал.4



ПАКУВАЛЬНИЙ АРКУШ

	ТЕХНІЧНИЙ ПАСПОРТ	1		БОЛТ M8x25 поз.	3
	ШАЙБА Ø8 Поз.	3		БОЛТ M10x35 поз.	5
	ШАЙБА Ø10 Поз.	10		ГРОВЕР Ø8 поз.	3
	M8	3		ГРОВЕР Ø10 поз.	5
	M10	5			

Гарантії виробника та відомості про приймання

Гарантійний строк експлуатації ЗПК складає 12 місяців від дня продажу через торгівельну мережу за умови виконання споживачем правил, вказаних в даному технічному паспорті. Забороняється робити будь-які зміни в конструкції ЗПК. Невиконання даної умови призведе до втрати гарантії на придбаний товар. Дата продажу та реквізити продавців повинні бути обов'язково відмічені в технічному паспорті. В разі виявлення несправностей в конструкції ЗПК в період гарантійного строку прохання звертатись до продавця ЗПК або в відділ контролю за тел..0433524882.

Захист піддону катера виготовлено та упаковано згідно конструкторської документації та відповідає вимогам технічних умов і придатний до експлуатації.

Пакувальник:**Приймальник:****Дата пакування:****м. п.****Дата продажу:****м. п.****Продавець:**